

Pl. 2/1: Immagine microscopica del marmo bianco n. 1008 (a) e no. 460 (b) (da TŮMOVÁ 2013, 114).



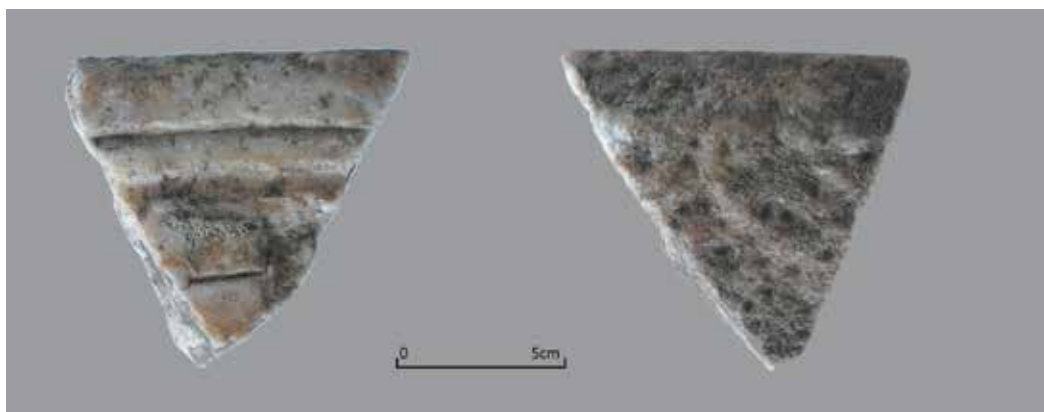
Pl. 2/2: Scarto della lavorazione di crustae in serpentino (complesso di San Severo, foto H. TŮMOVÁ).



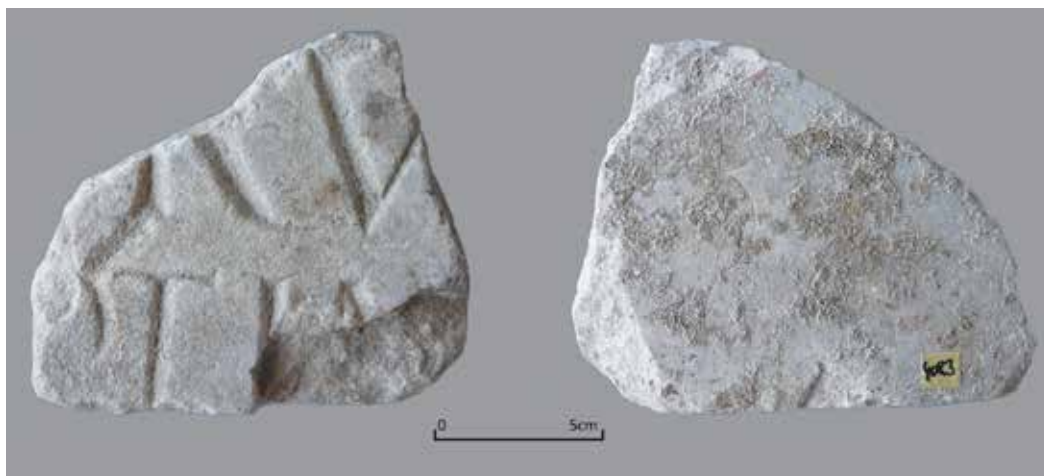
Pl. 2/3: Frammenti n° 248 (a) e n° 249 (b).



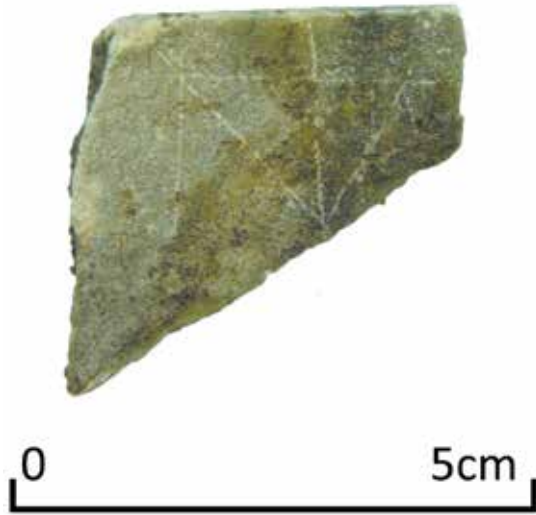
Pl. 2/4: Lastra di marmo bianco (n° inv. 100) con l'epigrafe frammentaria (a) e il suo verso con le incisioni geometriche (b).



Pl. 2/5: Piastrina di opus sectile (n° inv. 213) di marmo bianco con (a) l'iscrizione frammentaria; (b) tracce della lavorazione a punteruolo sul retro.



Pl. 2/6: Lastra frammentaria (n° inv. 4083) di marmo bianco con l'epigrafe (a) e verso della stessa lastra con visibili intagli geometrici (b).



Pl. 2/7: Lastra frammentaria in marmo cipollino (n° inv. 305) con le incisioni geometriche.



Pl. 2/8: Decorazione architettonica (probabilmente una cornice) con tracce di malta.